

## Bijlage 2 Landschapsleeskaart en memo

# Landschapsleeskaart

## Verticale samenhang

*= de uitdrukking van de ondergrond (bodem, water, reliëf) in het landgebruik, de biotopen, de vegetatie etc.*

- Hoe wordt het land gebruikt (grasland, bouwland, bos, water) en wat zegt dat over de ondergrond ?
- Welke biotopen zijn er (sloten, poelen, hagen, bosjes, akkerranden etc.), welke gewassen staan op de akker, welke soorten staan in het grasland etc. en wat vertellen zij over ondergrond, water en reliëf ?
- Zijn er soorten bomen en struiken die speciale samenhangen illustreren ?

## Horizontale samenhang

*= de uitdrukking van relaties (agronomisch, sociaal of ecologisch) in de patronen van sloten, wegen/paden, beplanting en bebouwing.*

- Welke patronen zijn er te zien (ontsluiting, waterlopen, verkaveling, beplanting), hoe sluiten ze aan op elkaar en wat vertellen ze over functionele, ecologische of hydrologische relaties?
- Hoe is de ruimtelijke opbouw (open/gesloten), hoe worden ruimtes verdeeld en begrensd?
- Is er een netwerk van natuurelementen (kruidachtig, houtachtige, nat)?

## HET LANDSCHAP ALS GEHEEL

- Welke kleuren en vormen zijn er nu te zien die iets zeggen over de tijd van het jaar?
- Zijn er veranderingen in het landschap die typisch zijn voor het jaarverloop in dit gebied?
- Zijn er menselijke activiteiten die typisch zijn voor het jaarverloop in dit gebied?

## Seizoenssamenhang

*= de uitdrukking van het jaarverloop in kleuren en vormen.*

- Welke patronen en elementen zijn typisch voor de historie van dit gebied?
- Hoe heeft het landgebruik zich ontwikkeld en wat zegt het huidige gebruik over de historie?
- Wat vertellen de bebouwing (ouderdom, type, stijl, materiaalgebruik) en de beplanting (ouderdom, vorm, type) over de historie?

## Historische samenhang

*= de uitdrukking van de ontstaansgeschiedenis in patronen en elementen in het landschap.*

# Memo landschapsleeskaart

WAT ZIE IK?

.....  
.....  
.....  
.....

WAT ZEGT HET OVER DE ONDERGROND?

.....  
.....  
.....  
.....

*Verticale samenhang*

WAT ZIE IK?

.....  
.....  
.....  
.....

WAT ZEGT HET OVER DE RELATIES?

.....  
.....  
.....  
.....

*Horizontale samenhang*

## HET LANDSCHAP ALS GEHEEL

*Seizoenssamenhang*

WAT ZIE IK?

.....  
.....  
.....  
.....

WAT ZEGT HET OVER DE TIJD IN HET JAAR?

.....  
.....  
.....  
.....

*Historische samenhang*

WAT ZIE IK?

.....  
.....  
.....  
.....

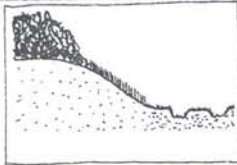
WAT ZEGT HET OVER DE GESCHIEDENIS?

.....  
.....  
.....  
.....

## Bijlage 3 Waar kan ik naar kijken?

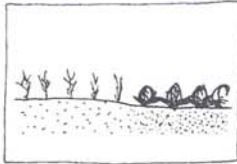
# Verticale samenhang

velden



## 1. Landgebruik

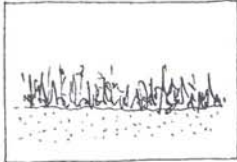
Hoe wordt het land gebruikt (grasland, bouwland, bos, water) en geeft dit uitdrukking aan de ondergrond (grondsoort, waterpeil, geomorfologie)?



## 2. Gewastypen

Welke gewassen worden er geteeld en passen deze gewassen bij de (variatie in) grondsoort en waterpeil?

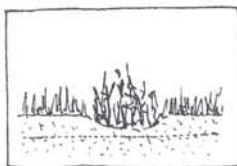
Of zijn het gewassen die (met technisch kunst en vliegwerk) op alle grondsoorten worden verbouwd?



## 3. Graslandtype

Welke soorten grassen en kruiden staan er in het grasland en zeggen deze iets over de ondergrond (grondsoort en waterpeil)?

Of zijn het soorten die je overal in Nederland tegenkomt?

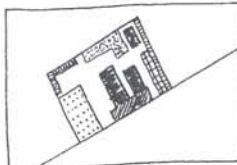


## 4. Microreliëf

Is er (micro)reliëf in het grondoppervlak en zegt dit iets over het gebruik (bijv. sporen) of de ondergrond (bijv. natte laagtes)?

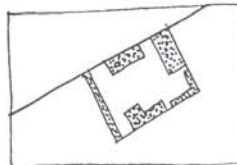
Of wordt de grond regelmatig geegaliseerd zodat er geen reliëf is?

erf



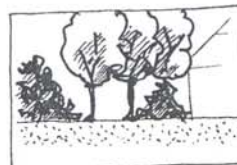
## 5. Variatie erf

Welke typen van groene gebruiksvormen (beplanting, siertuin, moestuin, bloementeelt, fruitbomen, overhoeken) zijn er op het erf en geven deze uitdrukking aan de ondergrond?



## 6. Natuur erf

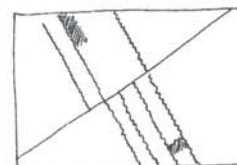
Hoeveel niet verhard oppervlak is er op het erf waar de natuur ruimte heeft en vestiging van planten en dieren mogelijk is?



## 7. Beplanting

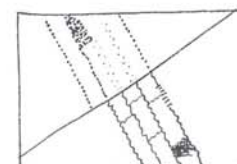
Welke soorten bomen en struiken staan er in de beplanting op het erf en passen deze bij de ondergrond?

randen



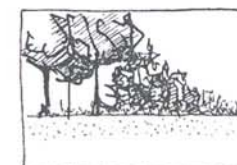
## 8. Oppervlak natuur

Hoeveel oppervlak natuur heeft het bedrijf? Dit zijn alle niet-productieve delen van het bedrijf, uitgedrukt als percentage van het gehele bedrijfsoppervlak.



## 9. Biotopvariatie

Hoeveel verschillende biotopen zijn er op het bedrijf (sloten, slootkanten, bosje, akkers, erfbeplanting etc. etc.)?

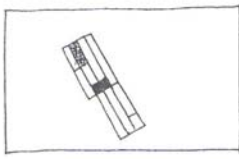


## 10. Biotopkwaliteit

Hoe is de kwaliteit van de biotopen? Kijk naar soortenrijkdom, bijzondere soorten of indicatieve soorten (die bijv. wijzen op vermessing of versterking) en naar de structuurvariatie.

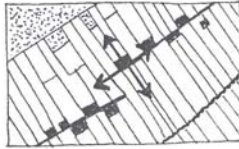
# Horizontale samenhang

velden



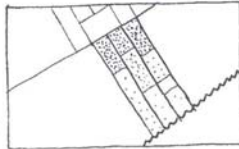
## 11. Overeenkomst bedrijf - streek

Uit welke ruimtelijke bouwstenen (o.a. velden, randen, bebouwing, bos) bestaat het bedrijf, hoe zijn ze gesitueerd en is dit typisch voor de ruimtelijke structuur van de streek?



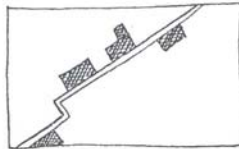
## 12. Aansluiting bedrijf - directe omgeving

Hoe is de aansluiting van patronen die kenmerkend zijn voor de streek, tussen het bedrijf en de directe omgeving? Kijk naar functionele, ecologische en hydrologische relaties zoals in de patronen van paden, verkaveling, sloten en beplanting.



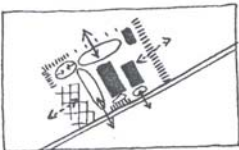
## 13. Gradiënt gebruiksintensiteit

Is er een gradiënt zichtbaar in de gebruiksintensiteit van percelen als uitdrukking van de relatieve afstand tot de boerderij? Bijv. intensief gebruik dichtbij en extensief gebruik veraf.



## 14. Situering en vorm erf

Wat is de vorm van het erf, hoe is het gesitueerd en is dit typisch voor het landschappelijk patroon in de streek? Erven zijn, zeker in een open landschap, beeldbepalend.



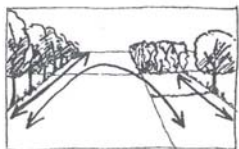
## 15. Ruimtelijke opbouw

Hoe staan de erf-onderdelen (huis, stal, schuur, kuilplaats, beplanting etc.) op het erf? Hebben ze een functionele of ruimtelijke relatie met elkaar en met het omringende veld?



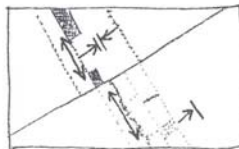
## 16. Toegankelijkheid

Is er een functionele/sociale relatie met de omgeving zichtbaar doordat het bedrijf toegankelijkheid is, bijv. door een verkooppunt, zitplekken, excursies, wandel- en vaarroutes?



## 17. Geleding van de ruimte

Is de ruimte van het hele bedrijf geleded door elementen en patronen die uitdrukking geven aan functionele, ecologische en hydrologische relaties (bijv. wegen, sloten, beplantingen)? Of is het een open, monotone vlakte?



## 18. Natuurnetwerk

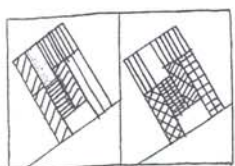
Is er een goed netwerk van natuurelementen dat uitdrukking geeft aan ecologische relaties? Kijk naar de kwaliteit van het dekkingsnetwerk, het natte netwerk en het houtige netwerk.

erf

randen

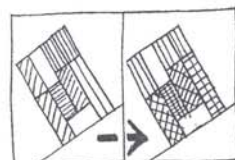
# Seizoensamenhang

velden



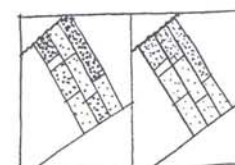
## 19. Kleur en vorm bouwland

Welke kleuren en vormen zijn er te zien in de bouwlanden en wat zeggen ze over het moment in het jaar? Kijk, indien mogelijk, in alle vier de seizoenen.



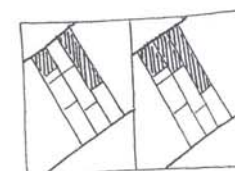
## 20. Duur en schaal veranderingen bouwland

Hoe veranderen de kleuren door het jaar heen: sprongsgewijs, geleidelijk, in korte tijd veel tegelijk of juist verspreid door het jaar?



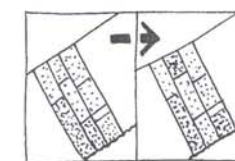
## 21. Kleur en vorm grasland

Hoe groot is de kleurrijkdom in het grasland? Die is te meten door de bedekking van de beeldbepalende soorten (bijv. paardebloem, boterbloem, pinksterbloem) te schatten (0%, 1%, 1-5%, 5-10%, 11-25%, 26-50%, 51%>).



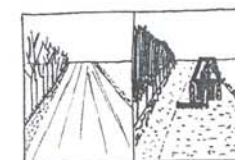
## 22. Oppervlak gekleurd grasland

Op welk deel van het oppervlak aan graslanden is de kleurbedekking groter dan 5% (kleurdrempel)?



## 23. Duur kleurige periode grasland

Hoe lang duren de kleurige periodes? Combineer waarnemingen met gegevens over beheer (maaien, beweiden).



## 24. Overige veranderingen

Welke veranderingen in ondergrond, openheid, cultuurhistorie en activiteiten van mensen en dieren vinden er plaats die uitdrukking geven aan het jaarverloop?

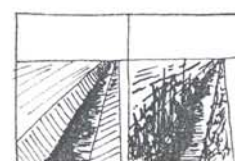
erf



## 25. Kleur en vorm erf

Welke kleuren en vormen zijn er te zien op het erf (fruitbomen, besdragende struiken, bloemen etc.) en wat zeggen ze over het moment in het jaar? Kijk, indien mogelijk, in alle vier de seizoenen.

randen

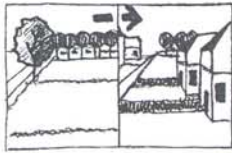


## 26. Kleur en vorm randen

Welke kleuren en vormen zijn er te zien in de randen en wat zeggen ze over het moment in het jaar? Kijk, indien mogelijk, in alle vier de seizoenen.

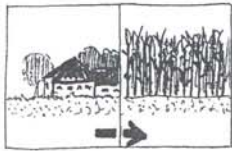
# Historische samenhang

velden



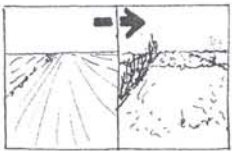
## 27. Ontwikkeling landgebruik

Is het landgebruik typisch voor de ontwikkeling van de streek? Kan het ongewijzigd voortgezet worden, of verstoort het de natuurlijke kenmerken (op termijn)?



## 28. Verandering openheid

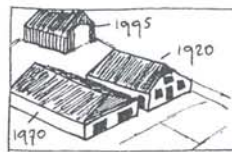
Zijn er veranderingen in de openheid van het landschap als uitdrukking van de geschiedenis. Groeit het landschap dicht? Wordt het juist steeds opener?



## 29. Ontwikkeling vegetatie en kleur

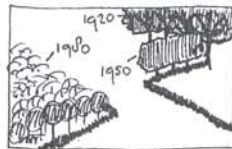
Hoe ontwikkelen de vegetatie en de kleuren op bouw- en grasland zich? Is er sprake van diversificatie of vervlakking?

erf



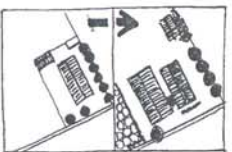
## 30. Cultuurhistorie bebouwing

Wat vertellen de gebouwen op het erf over verschillende momenten in de geschiedenis? Kijk naar de leeftijd en de verwijzing door type, stijl of materiaalgebruik naar bepaalde fases in de geschiedenis. Let ook het onderhoud van de gebouwen.



## 31. Cultuurhistorie beplanting

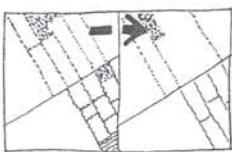
Wat vertellen beplantingselementen over verschillende momenten in de geschiedenis? Kijk naar ouderdom, vorm en type en naar de streek-eigenheid.



## 32. Ontwikkeling erf

Hoe is de ontwikkeling van het erf? Kijk naar wat de boer/in in de loop der tijd heeft toegevoegd aan bebouwing en beplanting. Let bij bebouwing op streekeigen type, stijl en materialen. Let bij beplanting op leeftijdsopbouw (alles even oud, of variatie zodat er altijd oud en jong zal zijn).

randen



## 33. Cultuurhistorische elementen en patronen

Hoe is ontwikkeling van cultuurhistorische elementen en patronen als uitdrukking van de geschiedenis van het gebied en het bedrijf? Kijk naar wat de boer/in heeft gedaan met het 'uitgangskapitaal' van cultuurhistorische elementen en patronen (toegevoegd, versterkt, verzwakt).